

Wanderroute KH 3

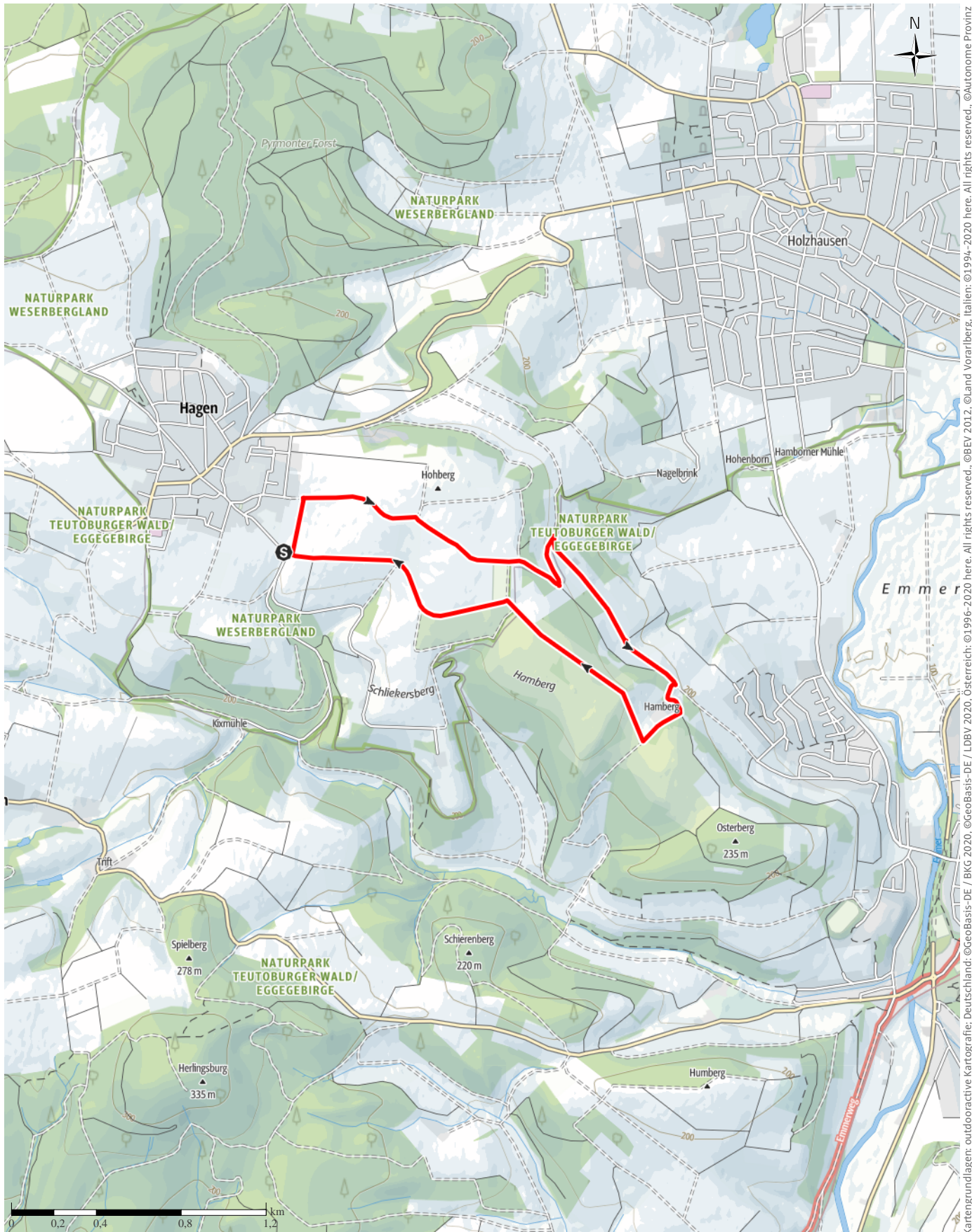
↔ 5,5km

🕒 1:30h

▲ 109m

▼ 109m

Schwierigkeit -



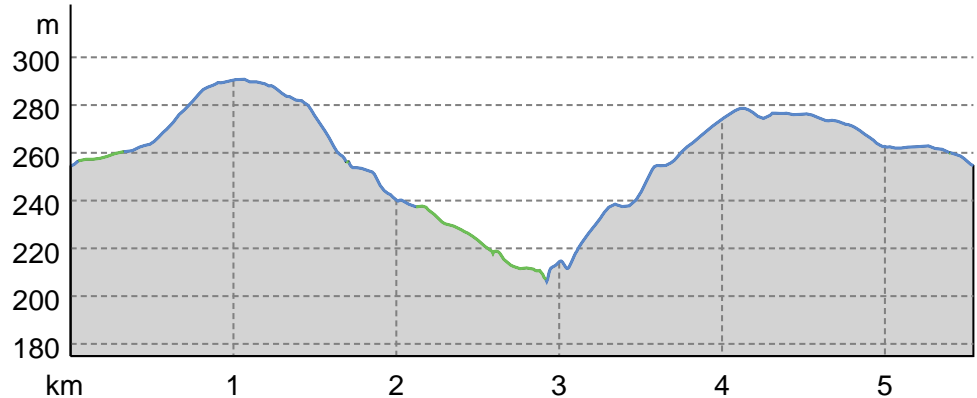
Kartengrundlagen: outdooractive Kartografie; Deutschland: ©GeoBasis-DE / BKG 2020, ©GeoBasis-DE / LDBV 2020, Österreich: ©1996-2020 here. All rights reserved. ©BBEV 2012, ©Land Vorarlberg, Italien: ©1994-2020 here. All rights reserved. ©Autonome Provinz Bozen – Südtirol – Abteilung Natur, Landschaft und Raumentwicklung, ©Cartago S.R.L., Schweiz: Geodata ©swisstopo, ©BAFU – Bundesamt für Umwelt Kartengrundlagen: outdooractive Kartografie, ©OpenStreetMap (www.openstreetmap.org)

Wanderroute KH 3

Wegart

Asphalt	0km
Schotterweg	4,4km
Weg	1,1km


Höhenprofil



Tourdaten

Wanderung

Strecke	↔	5,5 km
Dauer	🕒	1:30 h
Aufstieg	⬆️	109 m
Abstieg	⬇️	109 m

Schwierigkeit	-
Kondition	●●●●●●
Technik	●●●●●●
Höhenlage	

Beste Jahreszeit

JAN | FEB | MÄR
 APR | MAI | JUN
 JUL | AUG | SEP
 OKT | NOV | DEZ

Bewertungen

Autoren	●●●●●●
Erlebnis	●●●●●●
Landschaft	●●●●●●

Weitere Tourdaten



Melina Matyschok

Aktualisierung: 13.11.2020



Quelle
Bad Pyrmont Tourismus GmbH
 Europa-Platz 1
 31812 Bad Pyrmont
 Telefon +49 5281 940 511
 Fax +49 5281 9405 55
 info@badpyrmont.de
<http://www.badpyrmont.de/>

Die Route KH 3 ist ein Rundwanderweg, welcher von der Meintetalstraße im Ortsteil Hagen startet und zu diesem auch wieder zurückführt. Die Strecke ist 5,5 km lang und hat eine Höhendifferenz von 78 Metern. Der Anspruch der Strecke ist leicht und der Wanderweg führt über Asphalt, Schotter sowie

Waldwege. Ein Parkplatz liegt links vor dem Startpunkt der Wanderkarte, alternativ gibt es auch Parkmöglichkeiten an anliegenden Straßen.

Wegbeschreibung

Start der Tour

Meintetalstraße Bad Pyrmont

Koordinaten:

DG: 51.971293, 9.197713
 GMS: 51°58'16.7"N 9°11'51.8"E
 UTM: 32U 513581 5757863
 w3w: ///erscheinen.bauwirtschaft.erleichtern

Ende der Tour

Meintetalstraße Bad Pyrmont