

Wanderroute KH 2

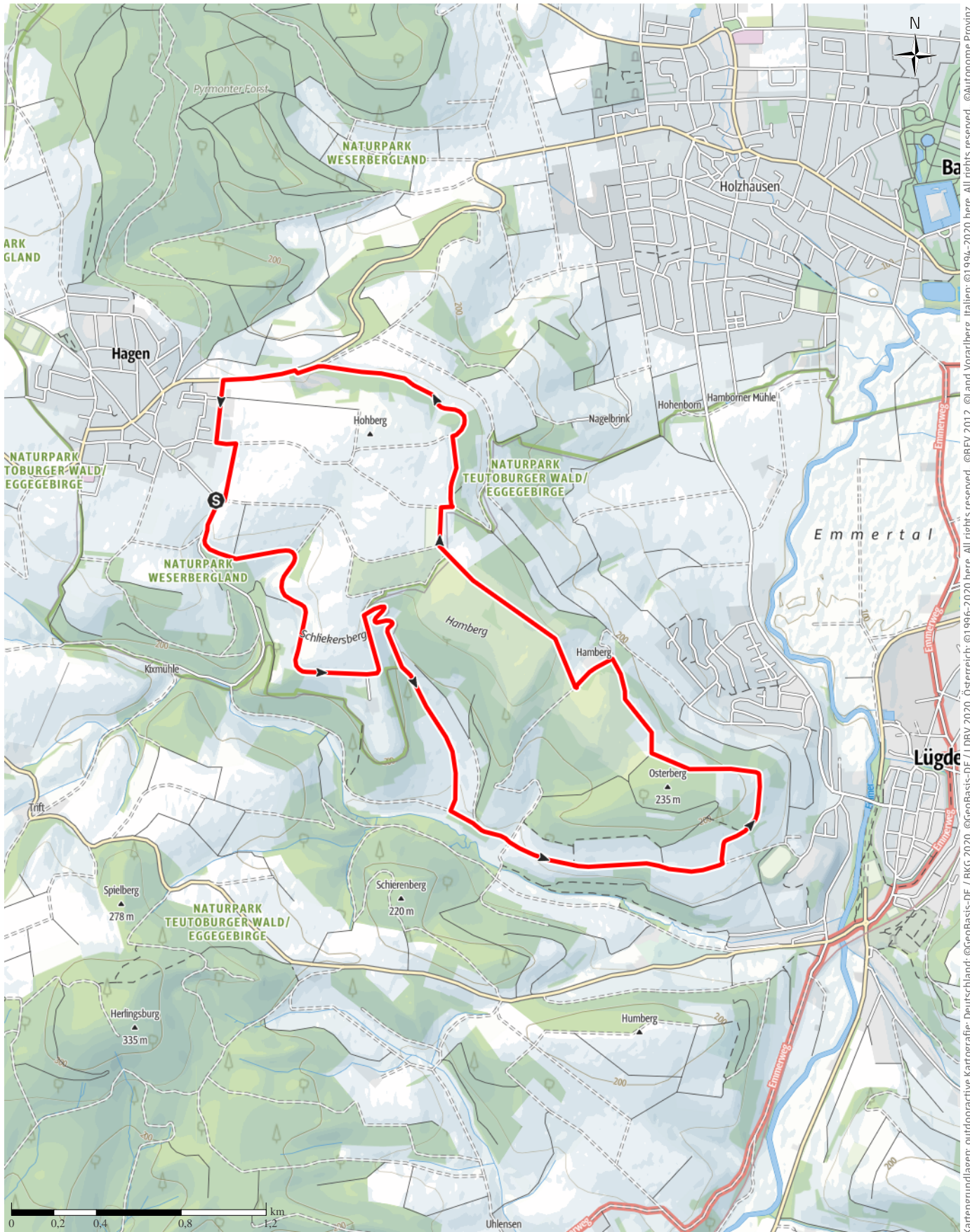
↔ 10,1km

🕒 2:45h

▲ 165m

▼ 140m

Schwierigkeit -



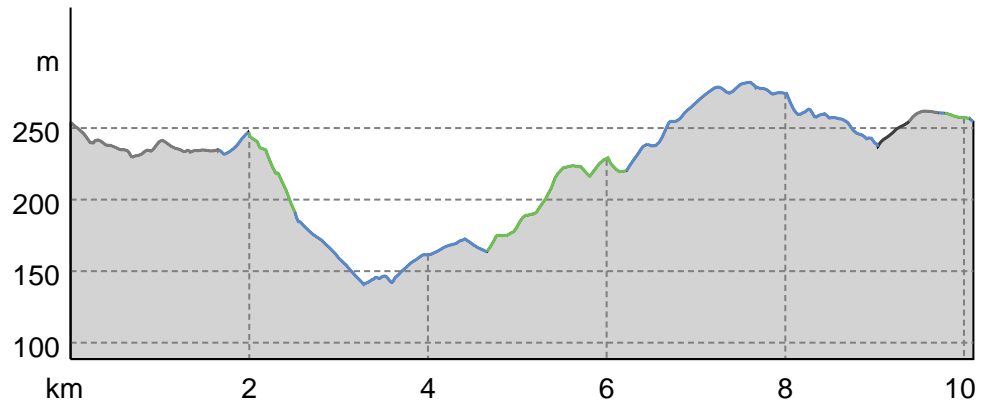
Kartengrundlagen: outdooractive Kartografie; Deutschland: ©GeoBasis-DE / BKG 2020, ©GeoBasis-DE / LDBV 2020, Österreich: ©1996-2020 here, All rights reserved, ©BBE 2012, ©Land Vorarlberg, Italien: ©1994-2020 here, All rights reserved, ©Autonome Provinz Bozen – Südtirol – Abteilung Natur, Landschaft und Raumentwicklung, ©Cartago S.R.L., Schweiz: Geodata ©swisstopo, ©BAFU – Bundesamt für Umwelt Kartengrundlagen: outdooractive Kartografie, ©OpenStreetMap (www.openstreetmap.org)

Wanderroute KH 2

Wegart

Asphalt	2km
Schotterweg	5,4km
Weg	2,4km
Straße	0,3km

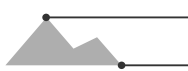
Höhenprofil



Tourdaten

Wanderung

Strecke	↔	10,1 km
Dauer	🕒	2:45 h
Aufstieg	⬆️	165 m
Abstieg	⬇️	140 m

Schwierigkeit	-
Kondition	●●●●●●
Technik	●●●●●●
Höhenlage	 282 m 141 m

Beste Jahreszeit

JAN | FEB | MÄR
 APR | MAI | JUN
 JUL | AUG | SEP
 OKT | NOV | DEZ

Bewertungen

Autoren	●●●●●●
Erlebnis	●●●●●●
Landschaft	●●●●●●

Weitere Tourdaten



Melina Matyschok

Aktualisierung: 13.11.2020



Quelle
Bad Pyrmont Tourismus GmbH
 Europa-Platz 1
 31812 Bad Pyrmont
 Telefon +49 5281 940 511
 Fax +49 5281 9405 55
 info@badpyrmont.de
<http://www.badpyrmont.de/>

Die Route KH 2 ist ein Rundwanderweg, welcher vom Ortsteil Hagen startet und zu diesem auch wieder zurückführt.

Die Strecke ist 10,1 km lang und hat eine Höhendifferenz von 137 Metern. Der Anspruch der Strecke ist mittel bis hoch und der Weg führt über

Asphalt, Schotter sowie Waldwege.

Ein Parkplatz liegt links vor dem Startpunkt der Wandertafel, alternativ gibt es auch Parkmöglichkeiten an anliegenden Straßen.

Wegbeschreibung

Start der Tour

Meintetalstraße Bad Pyrmont

Koordinaten:

DG: 51.971187, 9.197723

GMS: 51°58'16.3"N 9°11'51.8"E

UTM: 32U 513582 5757852

w3w: ///eidotter.fortsetzen.ausgeprägtem

Ende der Tour

Meintetalstraße Bad Pyrmont